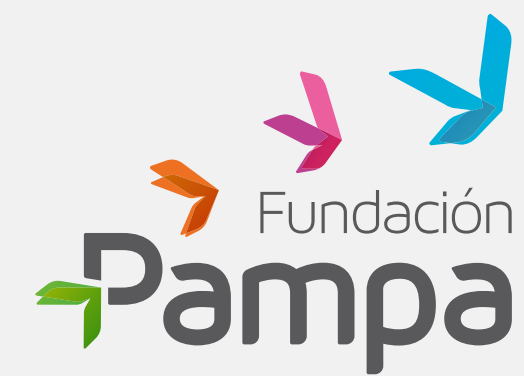




Pampaenergía



CONECTANDO EMPRESAS CON ODS



EDUCACIÓN Y FORMACIÓN PARA LA INSERCIÓN LABORAL



Objetivo

Garantizar una educación inclusiva, equitativa y de calidad y promover oportunidades de aprendizaje durante toda la vida para todos



ODS Conexos:

- ODS 7** Energía Asequible y No Contaminante
- ODS 8** Trabajo Decente y Crecimiento Económico
- ODS 17** Alianzas para el Desarrollo



Tipo de Iniciativa

Acción
Proyecto
Programa



Localización:

- Provincia: Buenos Aires
- Municipios: Bahía Blanca, Coronel Rosales, Monte Hermoso, Coronel Pringles, Cañuelas, Marcos Paz, Zárate, Ensenada, Pilar.
- Provincia: Neuquén
- Municipios: Neuquén, Cutral Co, Plaza Huinul, Piedra del Águila, Centenario.
- Provincia: Mendoza
- Municipios: San Rafael
- Provincia: Salta
- Municipios: Tartagal, General Güemes
- Provincia: Santa Fe
- Municipio: Puerto General San Martín

METAS QUE ABORDA LA INICIATIVA

Meta 4.1: De aquí a 2030, asegurar que todas las niñas y todos los niños terminen la enseñanza primaria y secundaria, que ha de ser gratuita, equitativa y de calidad y producir resultados de aprendizaje pertinentes y efectivos.

Meta 4.3: De aquí a 2030, asegurar el acceso igualitario de todos los hombres y las mujeres a una formación técnica, profesional y superior de calidad, incluida la enseñanza universitaria.

Meta 4.4: De aquí a 2030, aumentar considerablemente el número de jóvenes y adultos que tienen las competencias necesarias, en particular técnicas y profesionales, para acceder al empleo, el trabajo decente y el emprendimiento.

Meta 4.7: De aquí a 2030, asegurar que todos los alumnos adquieran los conocimientos teóricos y prácticos necesarios para promover el desarrollo sostenible, entre otras cosas mediante la educación para el desarrollo sostenible y los estilos de vida sostenibles, los derechos

humanos, la igualdad de género, la promoción de una cultura de paz y no violencia, la ciudadanía mundial y la valoración de la diversidad cultural y la contribución de la cultura al desarrollo sostenible.

Meta 4.b De aquí a 2020, aumentar considerablemente a nivel mundial el número de becas disponibles para los países en desarrollo, en particular los países menos adelantados, los pequeños Estados insulares en desarrollo y los países africanos, a fin de que sus estudiantes puedan matricularse en programas de enseñanza superior, incluidos programas de formación profesional y programas técnicos, científicos, de ingeniería y de tecnología de la información y las comunicaciones, de países desarrollados y otros países en desarrollo.

Meta 4.c: De aquí a 2030, aumentar considerablemente la oferta de docentes calificados, incluso mediante la cooperación internacional para la formación de docentes en los países en desarrollo, especialmente los países menos adelantados y los pequeños Estados insulares en desarrollo.

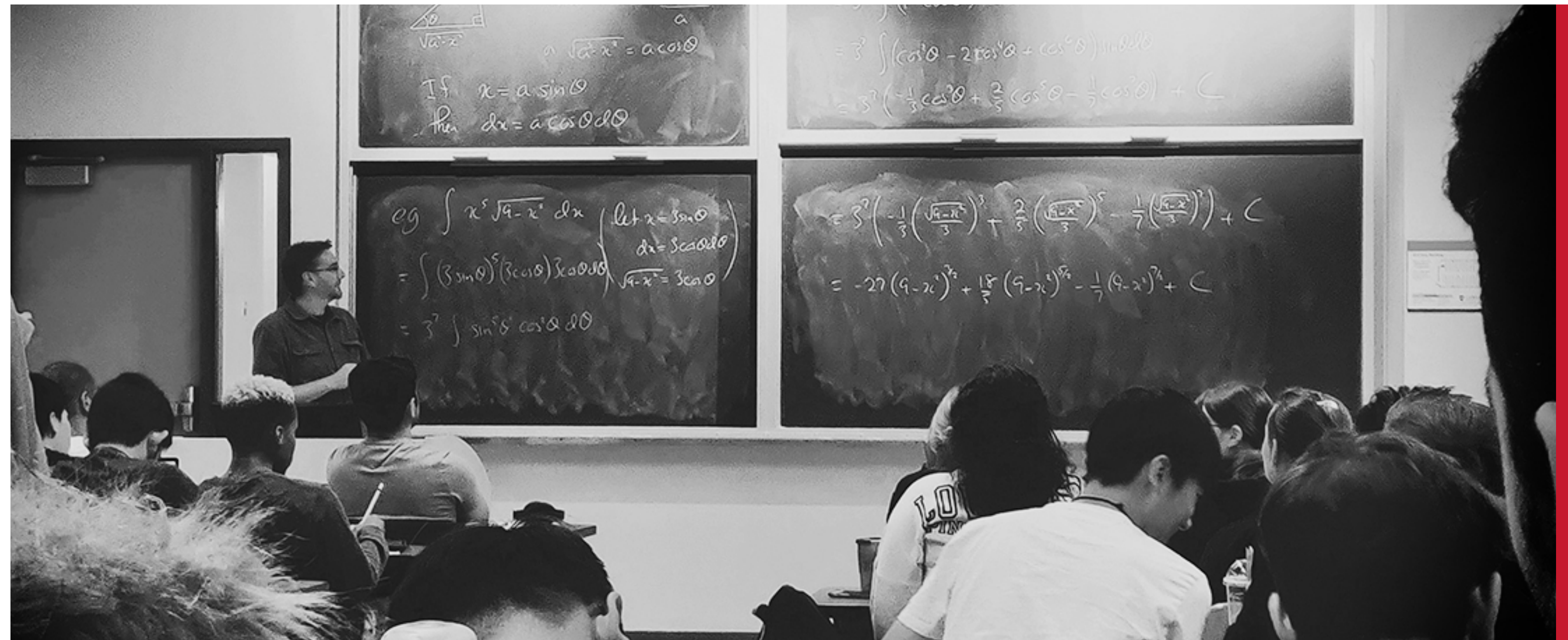
Palabras Clave:

Acceso a la educación, Educación de calidad, Becas educativas, Escolaridad inclusiva, Formación docente, Formación laboral y Educación para el desarrollo sostenible.



RESUMEN EJECUTIVO

Pampa es la empresa independiente integrada de energía más grande de Argentina. Desde 2005 tenemos una activa participación en las cadenas de valor de electricidad y gas natural del país. Trabajamos comprometidos con los valores que nos representan: el trabajo en equipo, el espíritu emprendedor, la innovación, la integridad y la responsabilidad con la comunidad y el medioambiente. Buscamos sumar energía para transformar realidades, generar oportunidades para las familias y aportar al desarrollo sustentable; y así contribuir con la construcción de una Argentina moderna, dinámica e inclusiva. Creemos que la educación es fundamental para el desarrollo integral de las personas. Nuestro compromiso es con el presente y con el futuro, por eso acompañamos a niños y jóvenes desde el nivel inicial hasta la salida al mundo laboral.



DESCRIPCIÓN DE LA INICIATIVA

Creemos que la educación es clave para el desarrollo y la inclusión social y laboral de las personas. Por ello, buscamos proveer la igualdad de oportunidades de niños, niñas y jóvenes que se encuentran en situación de vulnerabilidad.

1. Apoyo a las trayectorias educativas

Trabajamos con el objetivo de apoyar la terminalidad educativa de los estudiantes de nivel secundario técnico con mayor vulnerabilidad socioeconómica y su posterior inserción en la educación superior. Desde 2016 acompañamos económicamente a estudiantes de nivel secundario, terciario y universitario, a través de becas y acompañamiento mensual para el desarrollo personal y de sus habilidades. Estas instancias se llevan a cabo de marzo a diciembre, con al menos ocho encuentros individuales y grupales en el año, en los que se trabajan distintos ejes temáticos como habilidades blandas, planificación del futuro, educación financiera, organización del tiempo y trabajo en equipo. Además, buscamos acompañar la orientación vocacional y laboral de los jóvenes a través de salidas educativas y visitas a nuestros activos, guiadas por colaboradores voluntarios.

2. Formación para la inserción laboral

El acompañamiento de las trayectorias educativas se complementa con iniciativas para la inserción laboral, a fin de aumentar las posibilidades de empleabilidad de jóvenes estudiantes, buscando que consoliden y amplíen las capacidades y saberes en los que se están formando. Desde 2017, brindamos talleres de primer empleo priorizando a becarios del programa de apoyo educativo. Asimismo, coordinamos prácticas profesionalizantes en el último año de la escuela técnica y acompañamos la formación de estudiantes universitarios a través de prácticas profesionales supervisadas y pasantías en Pampa Energía y subsidiarias, contribuyendo al desarrollo de capital humano en el sector energético de nuestro país. Para llevar adelante estas iniciativas, colaboradores de Pampa participan a través del voluntariado profesional realizando capacitaciones y mentorías.

3. Formación docente

Creemos que los educadores constituyen una pieza fundamental en el desarrollo de la curiosidad, el interés y el acompañamiento. Por ello, iniciamos el proyecto "Red de escuelas", con el objetivo de acompañar al directivos



y docentes de las escuelas secundarias con las que articulamos, a través de capacitaciones y herramientas para la mejora en la gestión institucional. El propósito es generar una red colaborativa, de intercambio de buenas prácticas y de motivación entre pares, cuyos resultados sean en cascada: directivos, docentes y, especialmente, estudiantes.

En el nivel primario, implementamos "Investigadores de la Energía", un programa que propone llevar experiencias innovadoras a las aulas con el objetivo de generar curiosidad en los niños y sentar bases fundamentales del pensamiento científico. Entre los materiales y guías que se entregan a los docentes se encuentra una guía y una caja con diversos "experimentos" para que los estudiantes experimenten las diferentes posibilidades de generar energía.

Barreras encontradas para el desarrollo de las acciones

ESPACIO TEMPORALES

En sus inicios, el programa de becas secundarias y universitarias se lanzó en una gran cantidad de localidades e instituciones educativas. Luego de tres años de implementación del programa, vimos que esta dispersión generaba que no pudiéramos trabajar con mayor profundidad con los estudiantes y el equipo directivo de las escuelas. En 2020, focalizamos el alcance a establecimientos educativos cercanos a nuestra operación y comenzamos a becar a estudiantes en camadas consecutivas, durante los últimos tres años. Gracias al trabajo con el equipo directivo, aspiramos a dejar una mayor capacidad instalada en las escuelas que acompañamos.

OTRAS

Por otro lado, debido a la pandemia, tuvimos que replanificar y adaptar rápidamente el programa a modalidad virtual. Para poder seguir acompañando a los estudiantes, realizamos una encuesta para ver con qué medios contaban para estar conectados. A partir de allí, junto con los socios desarrollamos diferentes estrategias para poder cumplir con las tutorías y capacitaciones. En este entorno, logramos además incorporar a 594 nuevos becarios, aunque los tiempos fueron mayores a los que se dan en un contexto normal.

Contribución de la iniciativa al ODS correspondiente

INDICADORES DE GESTIÓN

Apoyo a las trayectorias educativas

- 2675 estudiantes becados (2016-2020): 2122 secundarios y 553 universitarios.
- Más de 200 talleres y 490 horas de formación en habilidades blandas, empleabilidad, orientación vocacional y técnicas de estudio en 2019.

Formación para la inserción laboral

- Desde 2017, brindamos talleres de primer empleo a más de 1.200 estudiantes
- Entre 2017 y 2019 más de 530 estudiantes secundarios realizaron 66.000 horas de prácticas profesionalizantes en su último año escolar. El 69% fueron becarios.

Formación docente

- Más de 90 educadores se sumaron a la "Red de Escuelas Fundación Pampa".
- Realizamos 3 ediciones presenciales y 5 ediciones virtuales de Investigadores de la Energía en las ciudades de Bahía Blanca, Neuquén y Mendoza, Salta y Gran Buenos Aires.
- 222 docentes de Bahía Blanca, Mendoza y Neuquén fueron capacitados en temas vinculados a la energía, el cuidado del medioambiente y la sustentabilidad.

INDICADORES DE IMPACTO

Apoyo a las trayectorias educativas

- Desde que inició el programa hasta la actualidad, egresaron 821 becarios secundarios de orientaciones técnicas

vinculadas a la compañía y 42 universitarios, de los cuales el 95% fueron carreras de ingeniería.

- En el nivel secundario, logramos una tasa de retención del 84% y una tasa de egreso del 83%.
- En el nivel universitario, la tasa de retención fue del 69%, y el 98% de los egresados del programa lo hizo en los plazos correspondientes.
- El 99,4% de los becarios manifestó un alto grado de conformidad con las capacitaciones recibidas.
- En cuanto a la proyección a futuro, a fines del 2019 el 40,7% de los becarios secundarios manifestó querer continuar sus estudios al finalizar el ciclo, el 49,3% pensaba estudiar y trabajar, el 5,7% trabajar solamente y sólo el 4,3% no sabía qué hacer cuando finalice la escuela secundaria.

Contribución de la iniciativa al ODS correspondiente



- Entre 2017 y 2018, el 75% de los becarios que finalizaron el secundario siguieron estudiando carreras universitarias o terciarias (28% fueron becados por la Fundación), mientras que el 15% estaba trabajando.
- El 65% de los becarios considera que el aspecto que más los identifica con el programa de becas es que los motiva y brinda herramientas para mejorar el rendimiento académico; el 22,68% cree que los ayuda en lo económico; el 12,3% destaca el acompañamiento en cuestiones personales; y sólo un 0,02% no visualiza ningún aporte.
- 97% siente que la beca tiene un impacto positivo en tu desarrollo a futuro.

Formación para la inserción laboral

- El grado de satisfacción general de los estudiantes con respecto a las prácticas profesionalizantes es del 100%: 97% se expresó muy conforme, 2,86 dijo estar conforme.
- Desde que inició el programa 17 becarios universitarios han trabajado en el grupo Pampa y 20 han realizado Pasantías o Prácticas Profesionales Supervisadas.
- 17 becarios universitarios pasaron a ser empleados efectivos en Pampa y 20 realizaron pasantías o prácticas profesionales supervisadas en diversas áreas de nuestras Compañía y subsidiarias.

Formación docente

- 2.084 niños implementaron las experiencias científicas propuestas por los docentes mediante la observación de fenómenos cotidianos.
- Obtuvimos un promedio de valoración altamente positivo dentro de la modalidad online por parte de los docentes, alcanzando 9,89 puntos sobre 10 en satisfacción general.

“ Creemos que la educación es clave para el desarrollo y la inclusión social y laboral de las personas. Por ello, buscamos proveer la igualdad de oportunidades de niños, niñas y jóvenes que se encuentran en situación de vulnerabilidad.

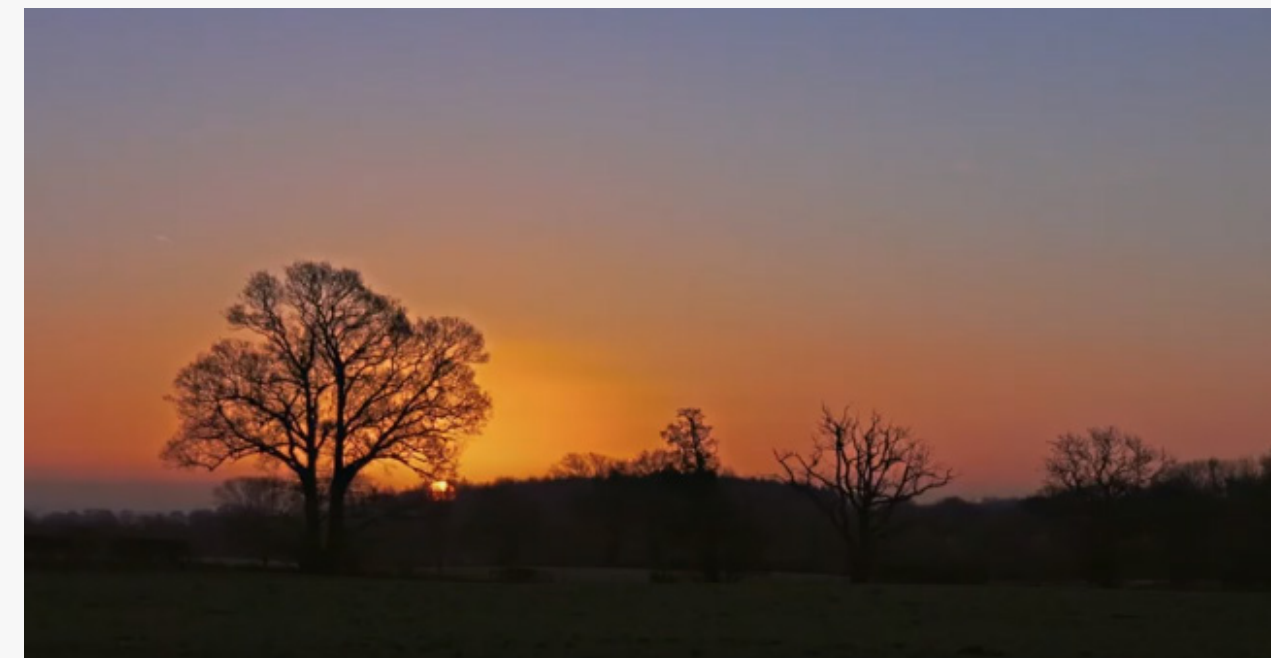
Alianzas Estratégicas

- *Públicas Provinciales*
- *Públicas Municipales*
- *Sector Académico*
- *Organizaciones de la sociedad civil*
- *Organizaciones referentes en temas vinculados a educación, acompañamiento a jóvenes en situación de vulnerabilidad y monitoreo y evaluación de proyectos sociales.*
- *Establecimientos educativos de las localidades donde Pampa Energía opera, en las provincias de Neuquén, Salta, Mendoza, Buenos Aires y Santa Fe.*
- *Instituciones académicas.*
- *Ministerios de Educación provinciales*
- *Gobiernos municipales.*

Anexo



Cierre programa de
Becas secundarias GBA
2019



Fundación Pampa
Energía. Comprometidos
con el futuro



Fundación Pampa |
Investigadores de la
Energía



Esta iniciativa se presentó en el marco del programa
"Conectando Empresas con ODS" desarrollado por
CEADS en alianza con EY Argentina.

COPYRIGHT 2020